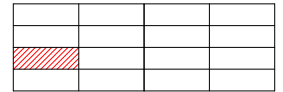


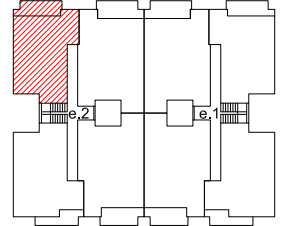
FRANCISCO PÉREZ CAMPILLO 4-6



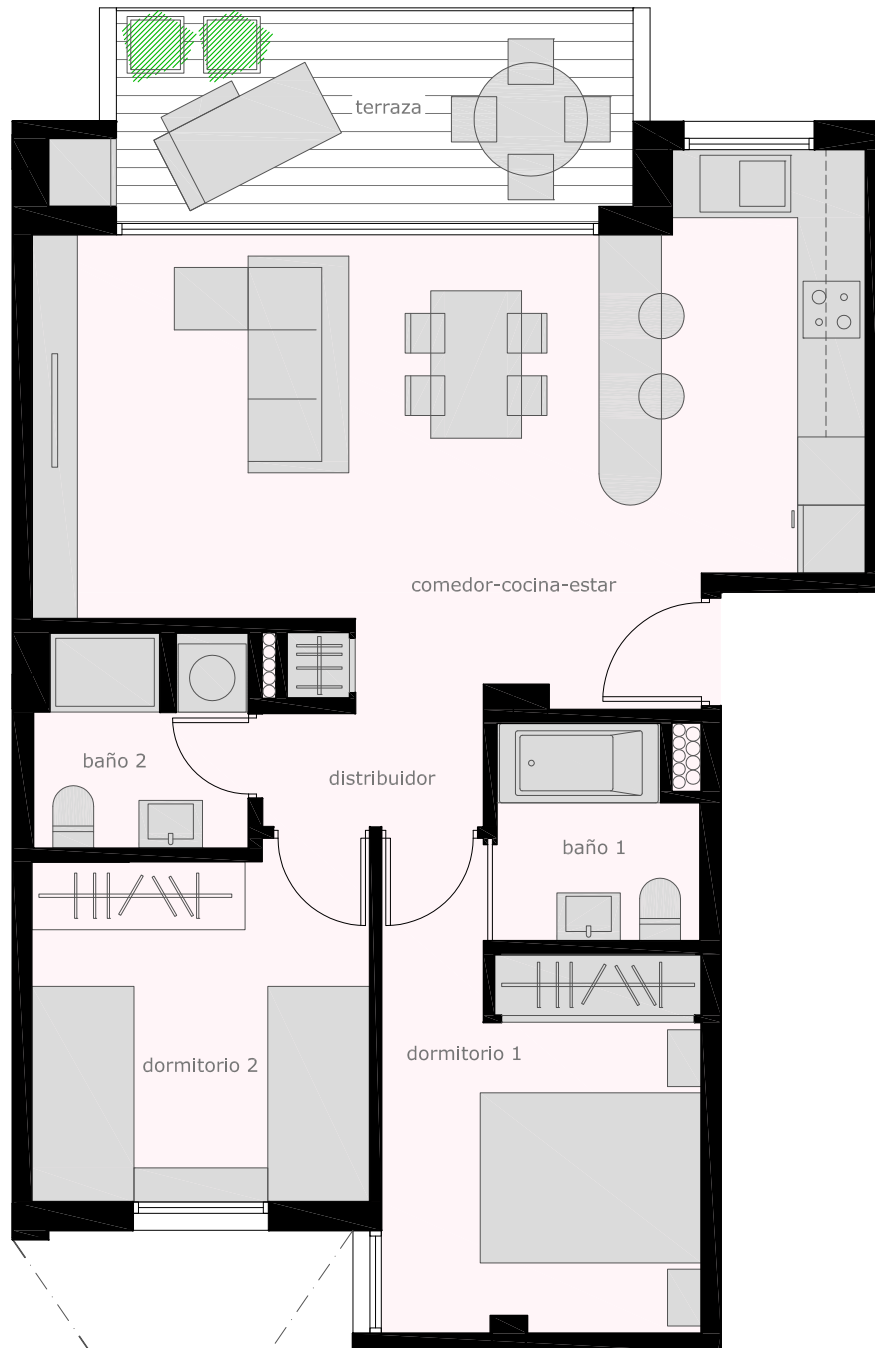
VIVIENDA 1-4



C/ Fco. Pérez Campillo



C/ Peatonal



SUPERFICIES ÚTILES INTERIORES (m²)

COCINA-ESTAR-COMEDOR	28,30
DISTRIBUIDOR	2,04
DORMITORIO 1	10,49
DORMITORIO 2	9,23
BAÑO 1	3,18
BAÑO 2	3,50

SUPERFICIES ÚTILES EXTERIORES (m²)

TERRAZA CUBIERTA	8,86
65,60	

SUPERFICIE CONSTRUIDA (m²)

(incluye zonas comunes)	77,91
-------------------------	--------------