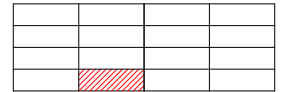


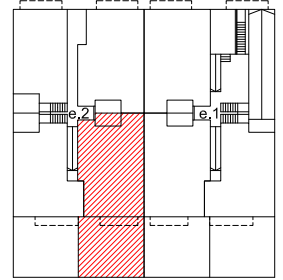
FRANCISCO PÉREZ CAMPILLO 4-6



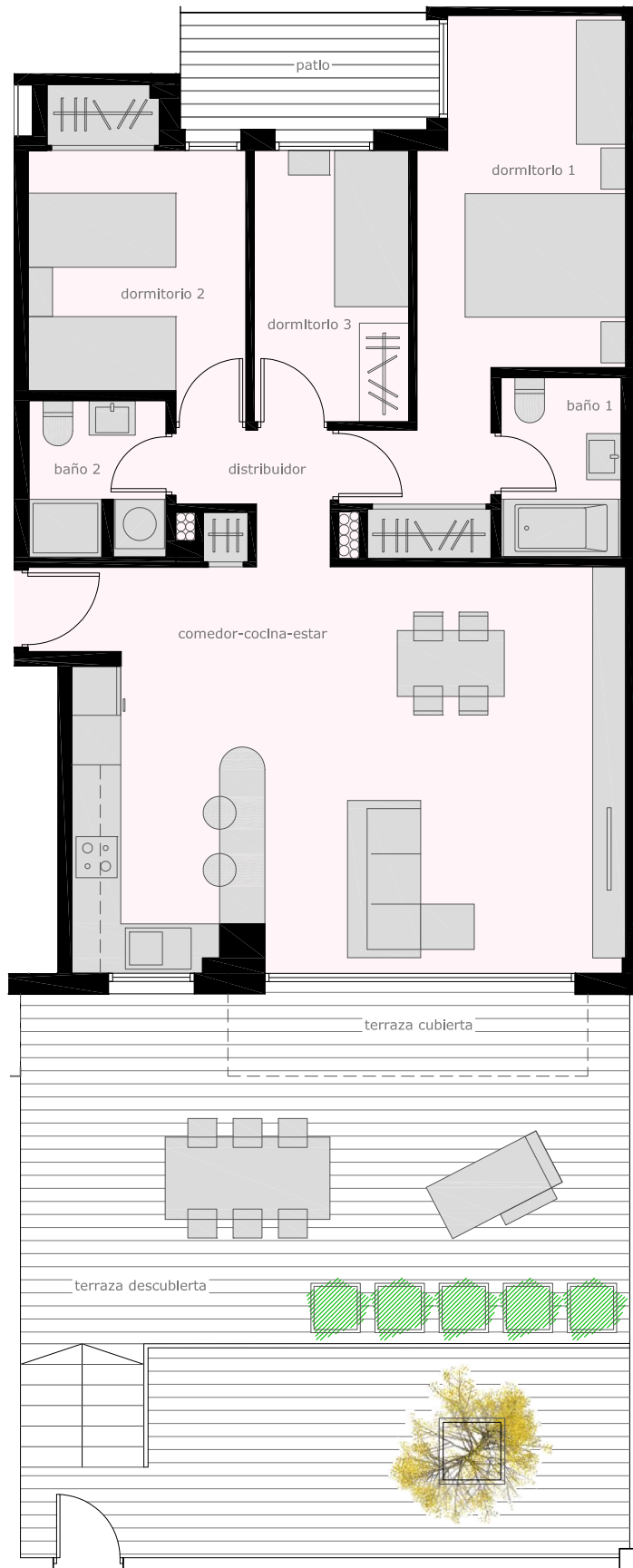
VIVIENDA 0-2



C/ Fco. Pérez Campillo



C/ Peatonal



SUPERFICIES ÚTILES INTERIORES (m²)

COCINA-ESTAR-COMEDOR	33,92
DISTRIBUIDOR	2,37
DORMITORIO 1	13,66
DORMITORIO 2	9,22
DORMITORIO 3	6,27
BAÑO 1	3,27
BAÑO 2	3,15

SUPERFICIES ÚTILES EXTERIORES (m²)

PATIO	4,40
TERRAZA CUBIERTA	4,37
TERRAZA DESCUBIERTA	46,33
TOTAL	126,96

SUPERFICIE CONSTRUIDA (m²)

(incluye zonas comunes)	93,99
-------------------------	-------