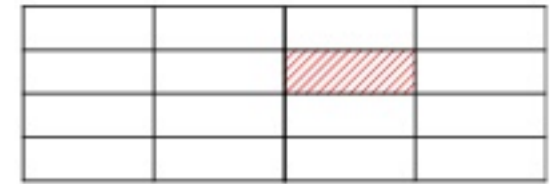


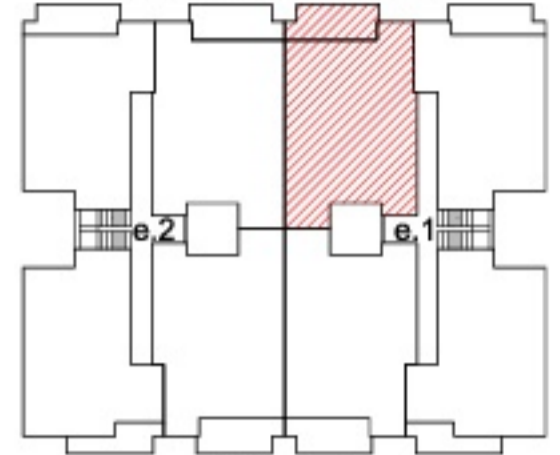
FRANCISCO PÉREZ CAMPILLO 4-6



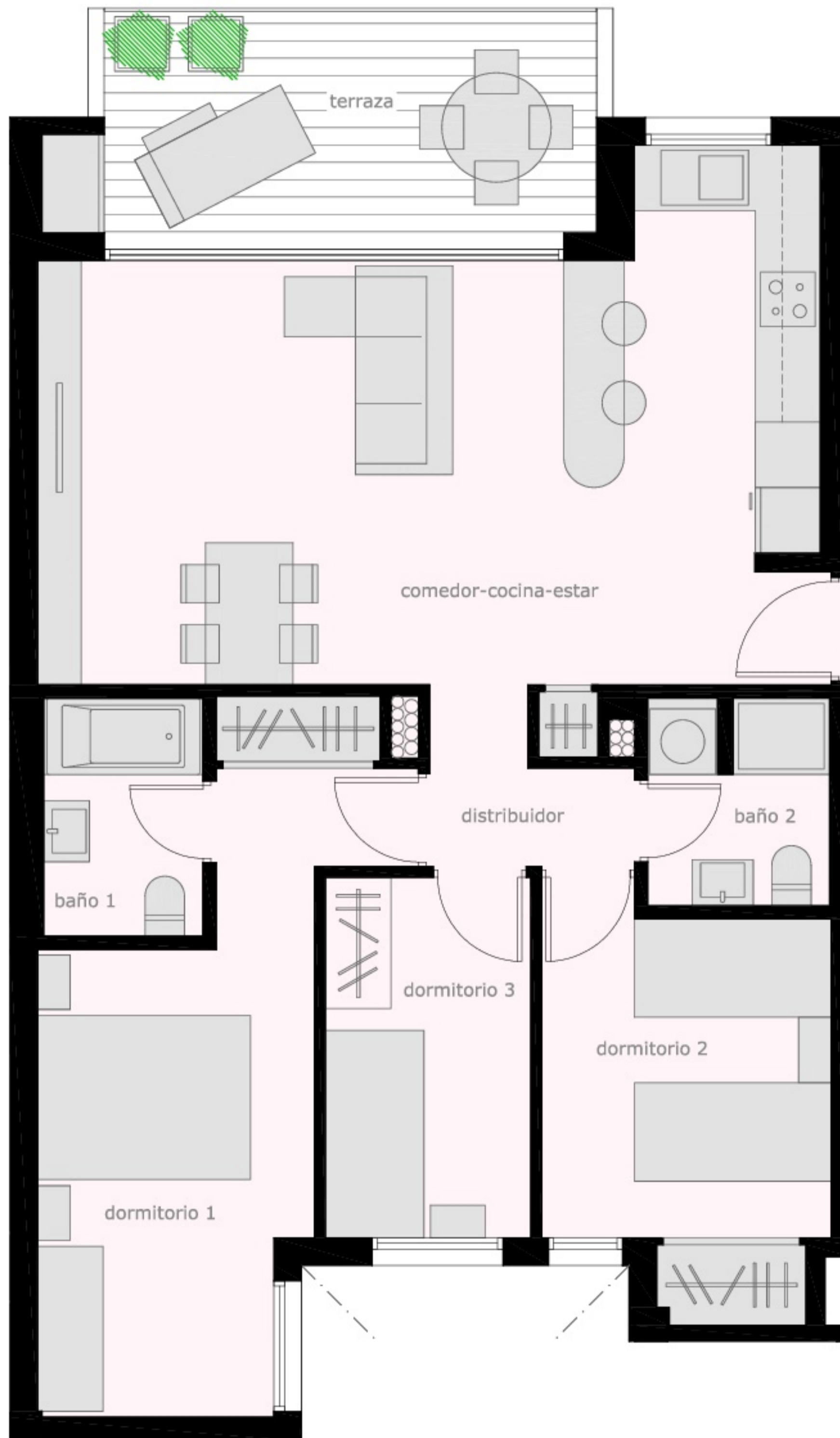
VIVIENDA 2-4



C/ Fco. Pérez Campillo



C/ Peatonal



SUPERFICIES ÚTILES INTERIORES (m²)

COCINA-ESTAR-COMEDOR	29,98
DISTRIBUIDOR	2,46
DORMITORIO 1	13,76
DORMITORIO 2	9,22
DORMITORIO 3	6,27
BAÑO 1	3,18
BAÑO 2	3,16

SUPERFICIES ÚTILES EXTERIORES (m²)

TERRAZA CUBIERTA	10,29
78,32	

SUPERFICIE CONSTRUIDA (m²)

(incluye zonas comunes)	92,22
-------------------------	--------------