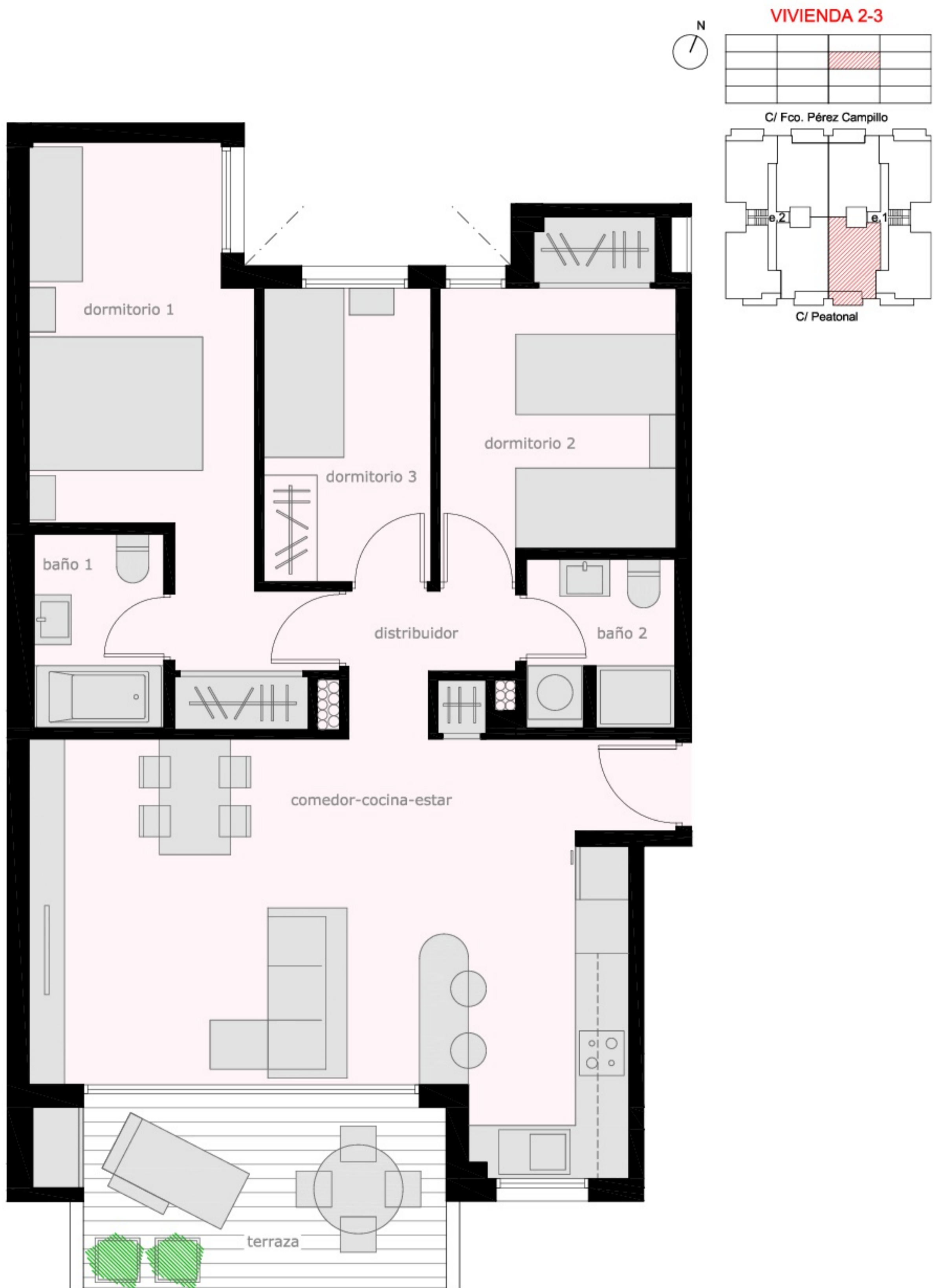


FRANCISCO PÉREZ CAMPILLO 4-6



SUPERFICIES ÚTILES INTERIORES (m²)

COCINA-ESTAR-COMEDOR	28,81
DISTRIBUIDOR	2,46
DORMITORIO 1	13,75
DORMITORIO 2	9,22
DORMITORIO 3	6,27
BAÑO 1	3,18
BAÑO 2	3,16

SUPERFICIES ÚTILES EXTERIORES (m²)

TERRAZA CUBIERTA	9,35
TOTAL	76,20

SUPERFICIE CONSTRUIDA (m²)

(incluye zonas comunes)	90,78
-------------------------	--------------