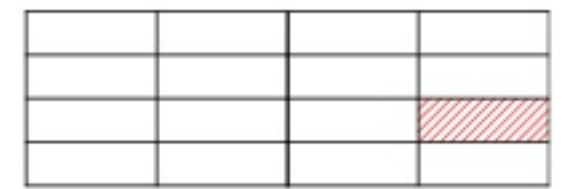


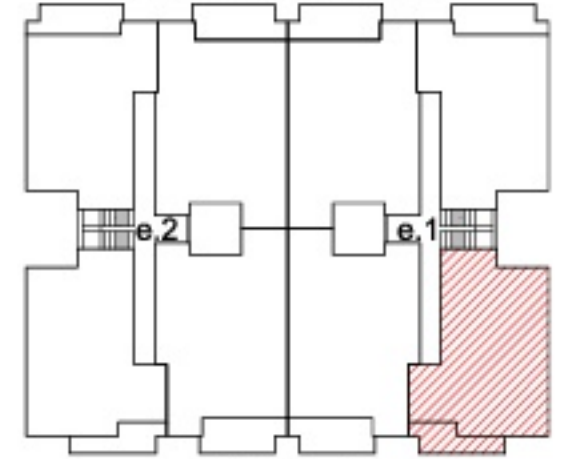
# FRANCISCO PÉREZ CAMPILLO 4-6



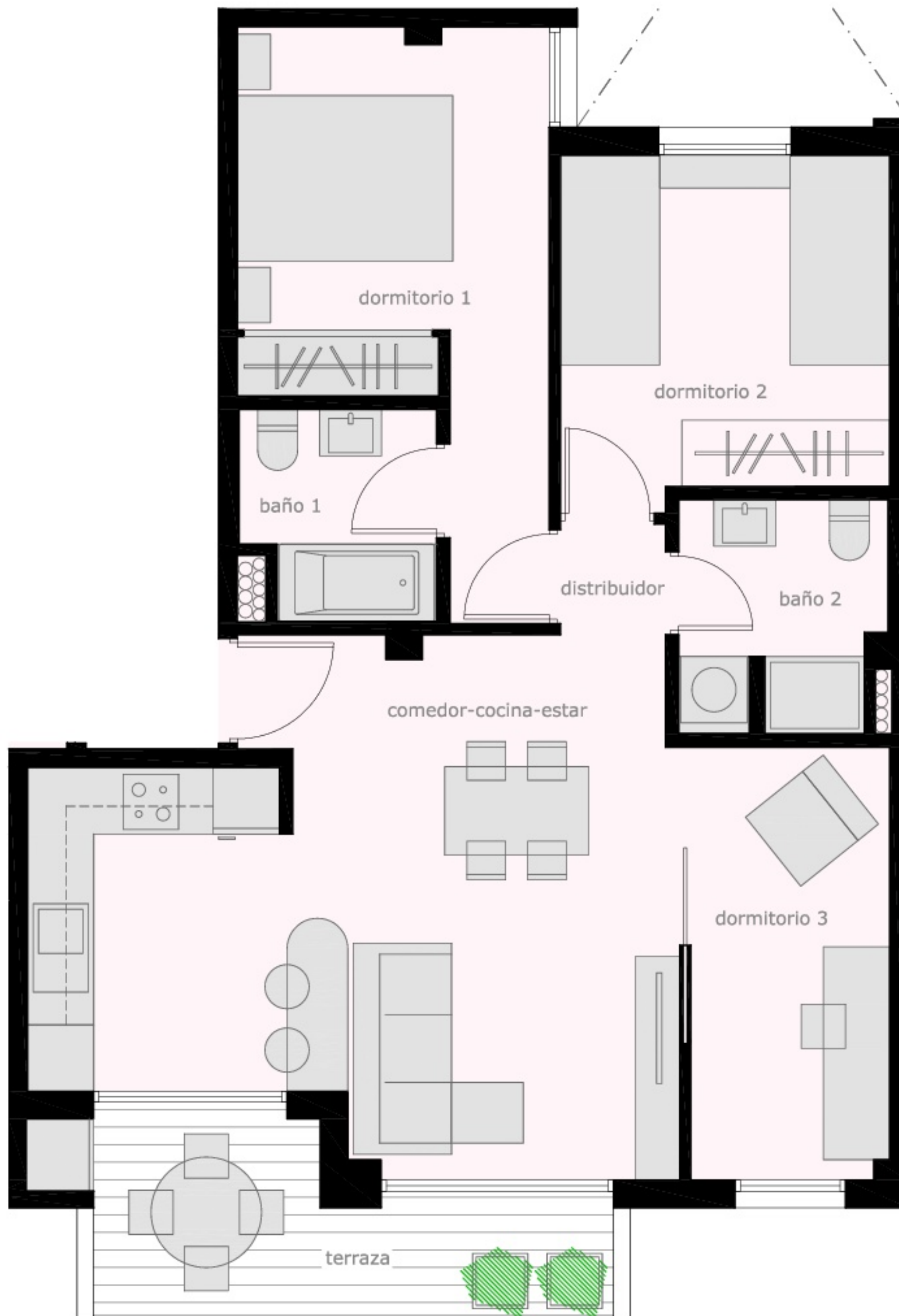
VIVIENDA 1-2



C/ Fco. Pérez Campillo



C/ Peatonal



**SUPERFICIES ÚTILES INTERIORES (m<sup>2</sup>)**

COCINA-ESTAR-COMEDOR	24,09
DISTRIBUIDOR	1,04
DORMITORIO 1	11,42
DORMITORIO 2	9,25
DORMITORIO 3	7,20
BAÑO 1	3,18
BAÑO 2	3,81

**SUPERFICIES ÚTILES EXTERIORES (m<sup>2</sup>)**

TERRAZA CUBIERTA	7,20
<b>67,19</b>	

**SUPERFICIE CONSTRUIDA (m<sup>2</sup>)**

(incluye zonas comunes)	<b>81,75</b>
-------------------------	--------------