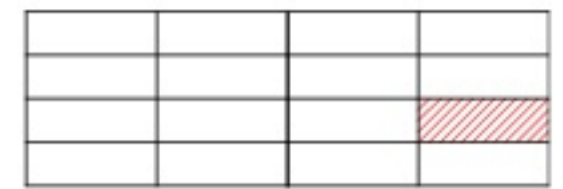


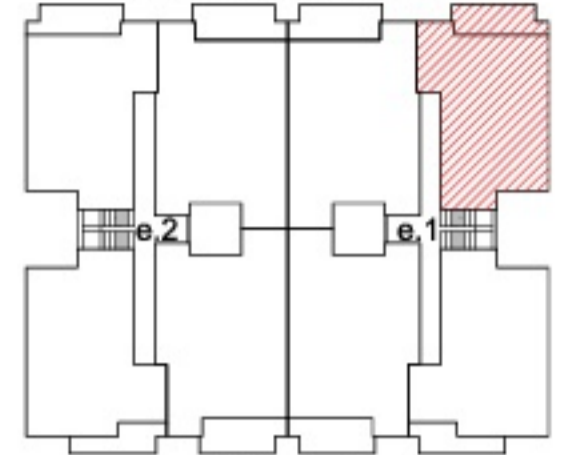
# FRANCISCO PÉREZ CAMPILLO 4-6



VIVIENDA 1-1



C/ Fco. Pérez Campillo



C/ Peatonal



**SUPERFICIES ÚTILES INTERIORES (m<sup>2</sup>)**

COCINA-ESTAR-COMEDOR	28,30
DISTRIBUIDOR	2,04
DORMITORIO 1	10,49
DORMITORIO 2	9,23
BAÑO 1	3,18
BAÑO 2	3,50

**SUPERFICIES ÚTILES EXTERIORES (m<sup>2</sup>)**

TERRAZA CUBIERTA	8,86
<b>TOTAL</b>	<b>65,60</b>

**SUPERFICIE CONSTRUIDA (m<sup>2</sup>)**

(incluye zonas comunes)	<b>79,32</b>
-------------------------	--------------